



## 令和8年度 事業所健診 利用補助

詳細は、同封の「令和8年度事業所健診要項」をご確認ください。

### 補助金額

Aセット **2,000円** 補助

(診察・身長・体重・腹囲・視力・血圧・検尿(糖、蛋白)・内診・聴力・胸部X線撮影・血液検査10種目以上・心電図測定)

Bセット **1,000円** 補助

(診察・身長・体重・視力・血圧・検尿(糖、蛋白)・内診・聴力・胸部X線撮影)

### 健診期間

令和8年4月3日(金)～令和9年2月10日(水)



### 申込受付

令和8年4月13日(月)～令和9年2月19日(金)

(ハートプル事務局へ、事業所単位でお申し込みください。)



### 対象者

共済会員

### 健診機関

- ・市民健康開発センター ハーティ21
- ・尼崎新都心病院健診センター
- ・カム尼崎健診プラザ
- ・島田クリニック
- ・兵庫県予防医学協会
- ・谷田クリニック(旧 明医会)

## 「通年」人間ドック 利用補助

「人間ドック利用補助申込書」をハートプル事務局へご提出ください。

(ハートプルホームページに申込書 有)

### 補助金額

20,000円以上に限り **5,000円** 補助



### 利用方法

受診される前に補助券を発行しますので、通常は受診日の2週間前までにハートプル事務局へ「人間ドック利用補助申込書」を提出してください。

発行された補助券を料金支払い時に医療機関にお渡しください。

### 対象者

共済会員

### 健診機関

- ・関西ろうさい病院健診センター
- ・尼崎新都心病院
- ・大隈病院
- ・大原病院
- ・カム尼崎健診プラザ
- ・尼崎中央病院
- ・合志病院
- ・市民健康開発センター ハーティ21
- ・辻クリニック



劇団四季 ミュージカル

『ノートルダムの鐘』 大阪公演

日時

9月6日(日) 13:00 開演  
9月12日(土) 13:00 開演

詳細

不幸な運命を背負った大聖堂の鐘つき男をめぐる、詩的で荘厳な、胸を打つミュージカル。大聖堂を包み込む抒情的で重厚な響きは、上演を重ねるごとに熱気を増し、この度初めての大阪公演が決定しました。

会場

大阪四季劇場 (ハービスPLAZA ENT 7F)

チケット引渡し期間  
8月3日(月)～10日(月)

席種・価格

S席 9,000円 ⇒ **8,000円**

※公演当日3歳以上要入場券(ひざ上観劇不可)/3歳未満入場不可  
※劇団四季による割引はございません。

※受付開始4月20日(それ以前の申込は無効!) ※締切 4月30日



伊丹歌謡コンサート

日時

5月14日(木) 15:30 開演

詳細

鳥羽一郎・山川豊・神野美伽・大江裕・木村徹二・木村竜蔵  
【総合司会】西寄ひがし  
※バンドによる生演奏はございません

会場

東り いたみホール (伊丹市立文化会館) 大ホール

席種・価格

S席 7,000円 ⇒ **5,300円**

※未就学児童入場不可

チケット引渡し期間  
4月20日(月)～27日(月)



ディズニー・オン・クラシック

夢とまほうの贈りもの 2026

日時

6月25日(木) 18:30 開演

詳細

指揮:辻 博之/歌唱:日本人ヴォーカリスト/演奏:オーケストラ・ジャパン/  
ナビゲーター:ささきフランチェスコ

ディズニー・アニメーションやテーマパークの名曲を日本人ヴォーカリストとオーケストラの生演奏でお贈りします。コンサートが初めての方も、歌って踊って、心躍るひとときをお楽しみください!  
"夢"と"まほう"につつまれる特別な音楽体験が、あなたを待っています。

〈演奏予定曲〉『リメンバー・ミー』、『シンデレラ』、『トイ・ストーリー』ほか

会場

フェスティバルホール

チケット引渡し期間  
6月8日(月)～15日(月)

席種・価格

S席 8,900円 ⇒ **7,500円**

※未就学児童入場不可



Presentation licensed by Disney Concerts.  
©Disney ©DisneyPixar

## デニス・マツエフ ピアノ・リサイタル

**日時**

6月5日（金）14：00 開演

**詳細**

第11回チャイコフスキー国際コンクールピアノ部門優勝  
世界を魅了するピアノの巨星 デニス・マツエフ ソロ・リサイタル開催

〈曲目〉J.S.バッハ＝ブゾーニ：無伴奏ヴァイオリンのためのパルティータ  
第2番二短調より「シャコンヌ」  
ベートーヴェン：ピアノソナタ第23番ヘ短調「熱情」作品57  
プロコフィエフ：ピアノソナタ 第8番 変ロ長調 作品 84



**会場**

兵庫県立芸術文化センター KOBELCO大ホール

**席種・価格**

S席 6,000円 ⇒ **3,000円**

チケット引渡し期間  
5月18日（月）～ 25日（月）

## 高木凜々子 ヴァイオリン・リサイタル 〈共演：原嶋 唯（ピアノ）〉

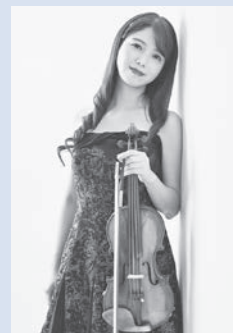
**日時**

6月13日（土）14：00 開演

**詳細**

〈出演〉高木凜々子（ヴァイオリン）/原嶋 唯（ピアノ）

〈曲目〉ベートーヴェン：ヴァイオリン・ソナタ 第2番 イ長調  
ラヴェル：ツイガーマ  
ブラームス：ヴァイオリン・ソナタ 第2番 イ長調 ほか



**会場**

京都コンサートホール アンサンブルホールムラタ

**席種・価格**

全席指定 4,500円 ⇒ **2,750円**

チケット引渡し期間  
5月18日（月）～ 25日（月）

※未就学児童入場不可

©Kohta Nunokawa

## 河野文昭プロデュース 室内楽シリーズ Vol.11 カンマームジーク@アルティ —室内楽の極み！弦楽五重奏の世界VI—

**日時**

6月20日（土）14：00 開演

**詳細**

〈出演〉クインテットWAM・キョウト  
玉井菜採（ヴァイオリン）/永峰高志（ヴァイオリン）/佐々木亮（ヴィオラ）/大野かおる（ヴィオラ）/  
河野文昭（チェロ）

〈曲目〉ヴォーン・ウィリアムズ：幻想五重奏曲（1912年）  
ブラームス：弦楽五重奏曲 第1番 ヘ長調 ほか

**会場**

京都府立府民ホール「アルティ」

**席種・価格**

全席自由 一般 4,000円 ⇒ **2,000円**  
学生 2,000円 ⇒ **1,000円**



© DORIAN NAKAGAWA

※未就学児童入場不可

チケット引渡し期間  
5月18日（月）～ 25日（月）

